

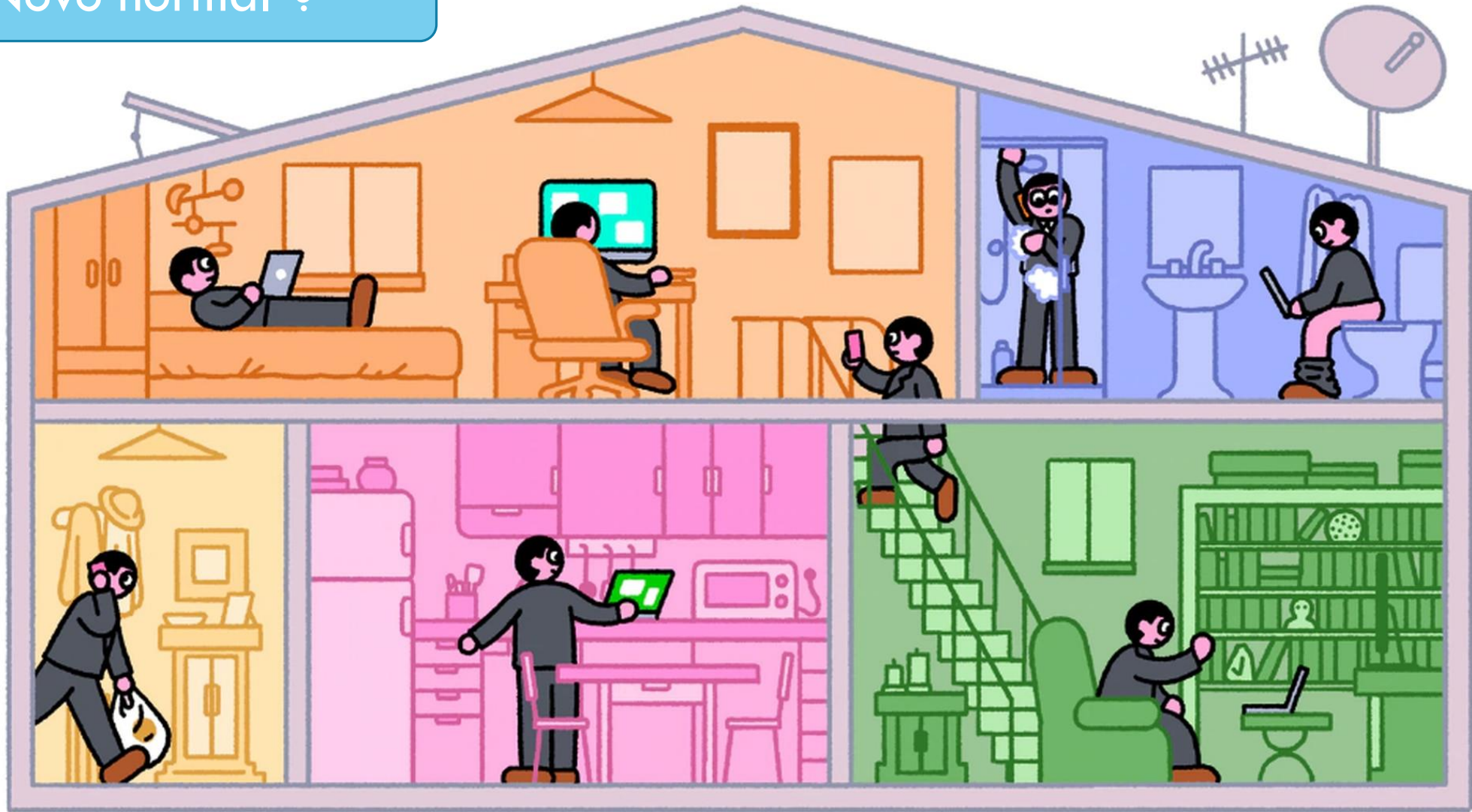
# TELETRABALHO NO SERVIÇO PÚBLICO : TENDÊNCIAS, DESAFIOS, RISCOS E VANTAGENS



**SAYONARA PEREIRA DE OLIVEIRA**  
**Coordenadora-Geral do GDFAZ e auditora fiscal da SET/RN**  
**50ª Reunião da COGEF**



“Novo normal”?







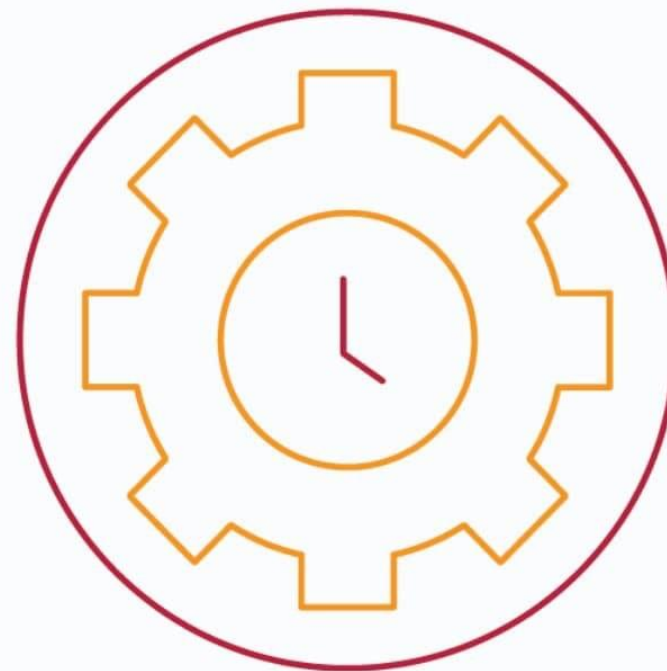
## Adesão por parte das empresas brasileiras

O home office se tornou o  
padrão para ao menos

# 43%

das empresas brasileiras

(BTA, 2020)



# ECONOMIA

no 1º ano de *teletrabalho*



**TJPR ECONOMIZA MAIS DE R\$ 52 MILHÕES NO 1º ANO DE TELETRABALHO**

A maior redução de gastos foi com construção civil e aquisição de material permanente

# CONCEITO

“**Teletrabalho:** modalidade de trabalho em que o cumprimento da jornada regular pelo participante, pode ser realizado em parte ou em sua totalidade fora das dependências físicas do órgão/entidade, em regime de execução parcial ou integral, de forma remota e mediante a utilização de tecnologias digitais de informação e comunicação, para a execução de atividades que sejam passíveis de controle e que possuam metas, prazos e entregas previamente definidos e, ainda, que não configurem trabalho externo, dispensado do controle de frequência”(minuta de portaria encaminhada ao gabinete do Secretário da SET/RN).





Um mundo em  
transformação!



Trabalho:  
remoto,  
híbrido ou  
presencial?



# NOVO MODELO DE GESTÃO INTEGRADA DO TRABALHO

RESOLUÇÃO 677/2020

PRESENCIAL E REMOTO

*“Este modelo é baseado em resultados, porém, é mediado pela atuação dos gestores das equipes, de “lideranças virtuais”. A verificação do trabalho é consistente e se dá não apenas em razão das entregas, mas dos comportamentos observáveis nas interações frequentes com gestor e com os membros das equipes; tudo isso mediado pelo uso intensivo de ferramentas de colaboração e comunicação online, a integrar membros que atuam de forma presencial ou remota “(Novo Modelo de Gestão integrada do trabalho – Presencial e remoto-Resolução 677-2020-STF)”*

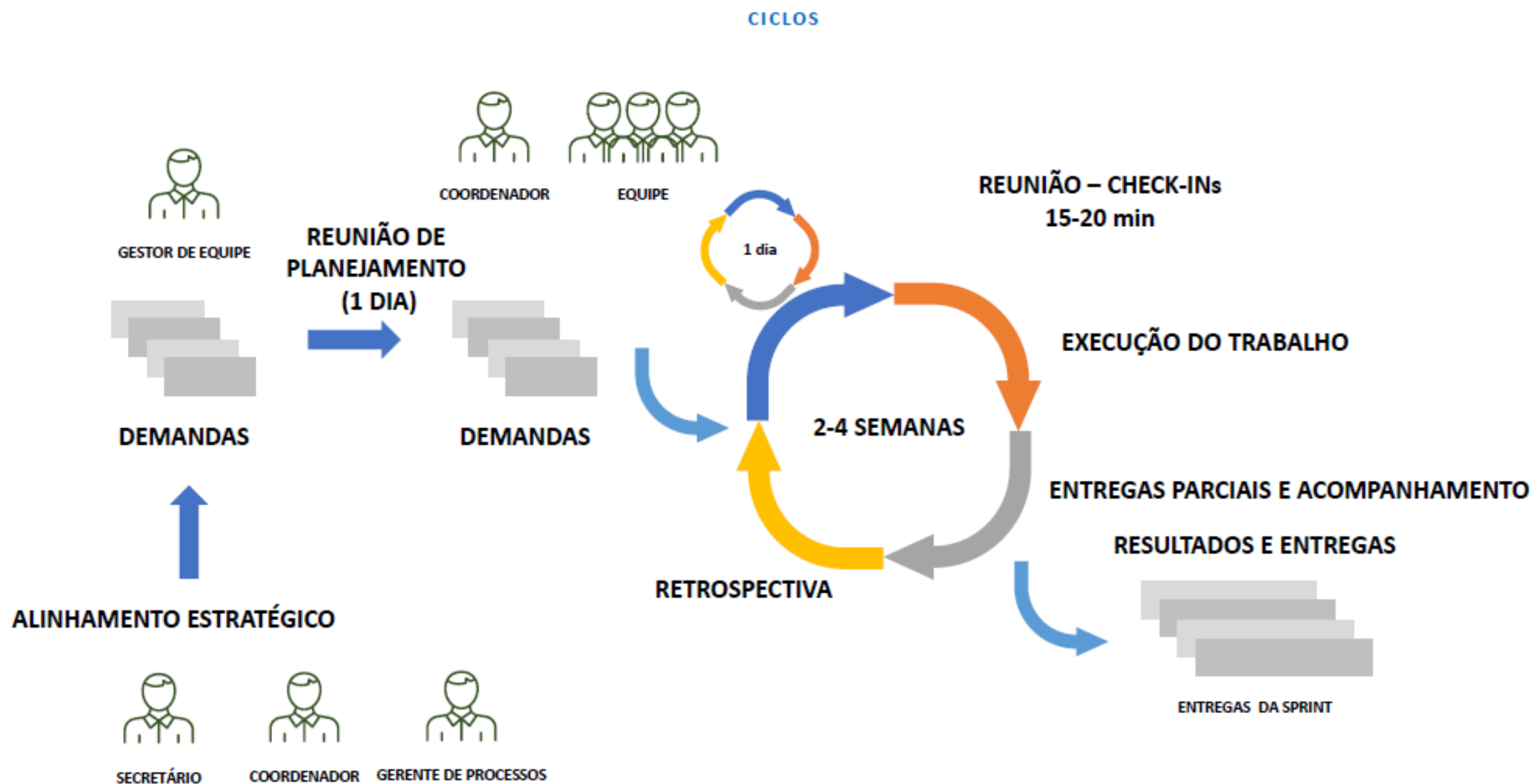
# PREMISSAS

- ALINHAMENTO ESTRATÉGICO
- PLANEJAMENTO DO ANO EM CICLOS
- COMUNICAÇÃO : SÍNCRONA E ASSÍNCRONA
- FOCO EM RESULTADOS E EXPECTATIVAS CLARAS E PACTUADAS
- REGRAS DE ENGAJAMENTO
- APRENDIZADO E MELHORIA CONTÍNUOS
- TRANSPARÊNCIA- EFICIÊNCIA E REONSABILIDADE
- AUTONOMIA E CONFIANÇA

LIDERANÇA VIRTUAL



# MODELO DE GESTÃO DO TRABALHO (REMOTO E PRESENCIAL) BASEADO EM ACOMPANHAMENTO GERENCIAL





E AGORA?  
TUDO VOLTA  
A SER O QUE  
ERA ANTES  
DA  
PANDEMIA?

# SEFAZ-SP

O Decreto nº 65 639/2021 cessou o regime de teletrabalho criado exclusivamente para a situação de pandemia da COVID-19 e deixou de prorrogar a suspensão das atividades não essenciais definida pelo Decreto nº 64.879/2020. No âmbito da Secretaria da Fazenda e Planejamento, foi publicada a Resolução SFP-39/2021, que regulamenta o regime de teletrabalho da Pasta, previsto no Decreto nº 62.648/2017. Seu art. 27 estabelece que o período compreendido entre 01-07-2021 e 08-08-2021 é considerado como de transição para organização do plano de retorno e de adaptação dos servidores ao novo modelo de teletrabalho.

**Quadro antes da pandemia: 375**  
**Quadro pós -pandemia : 3.750**



Tempos de Mudanças:

Vitimas ou Agentes?

*Aceitar*

*Ignorar*

*IR*

*Ficar*

# INOVACAO COLABORATIVA-NOVO MINDSET



Pessoas geram ideias, que viram projetos, que levam a ações que transformam o mundo ao nosso redor.



# O QUE FIZEMOS NA SET/RN

Elegemos o cenário da pandemia como laboratório para testar e inserir uma nova forma de trabalho.

01

Aplicamos em abril/20 pesquisa do teletrabalho com gestores e servidores.

02

Identificamos os problemas e através do laboratório de inovação Lab-Re-SET e do Acolhe –SET atendemos parte do que foi diagnosticado.

03

**REGULAMENTAÇÃO**  
Portaria 350/2020  
Portaria 1071/2020

04

**COMISSÃO**  
.Gestão do desempenho-  
Port. 354/2021- Minuta .

05

Levantamento dos processos: presenciais, híbridos e remotos.

# A GRANDE TENDÊNCIA

## *Alvin Toffler*

“O trabalho de escritório do futuro será inteiramente realocado na residência do trabalhador (ou em suas imediações), com o apoio de modernas tecnologias de comunicação”. (1980)



**ESCRITOR, AUTOR DO LIVRO  
'A TERCEIRA ONDA' (1980)**





O segredo não é **adivinhar o futuro**, mas nos **desenvolvermos como pessoas e profissionais** para qualquer **futuro que apareça.**

# A Gestão de Pessoas como Estratégia!





**O QUE ESCOLHEREMOS SER E FAZER?**

**GRATIDÃO!**

**@sayonaraoliveira**  
**sayonrapo@gmail.com**  
**+55 84 988993398**